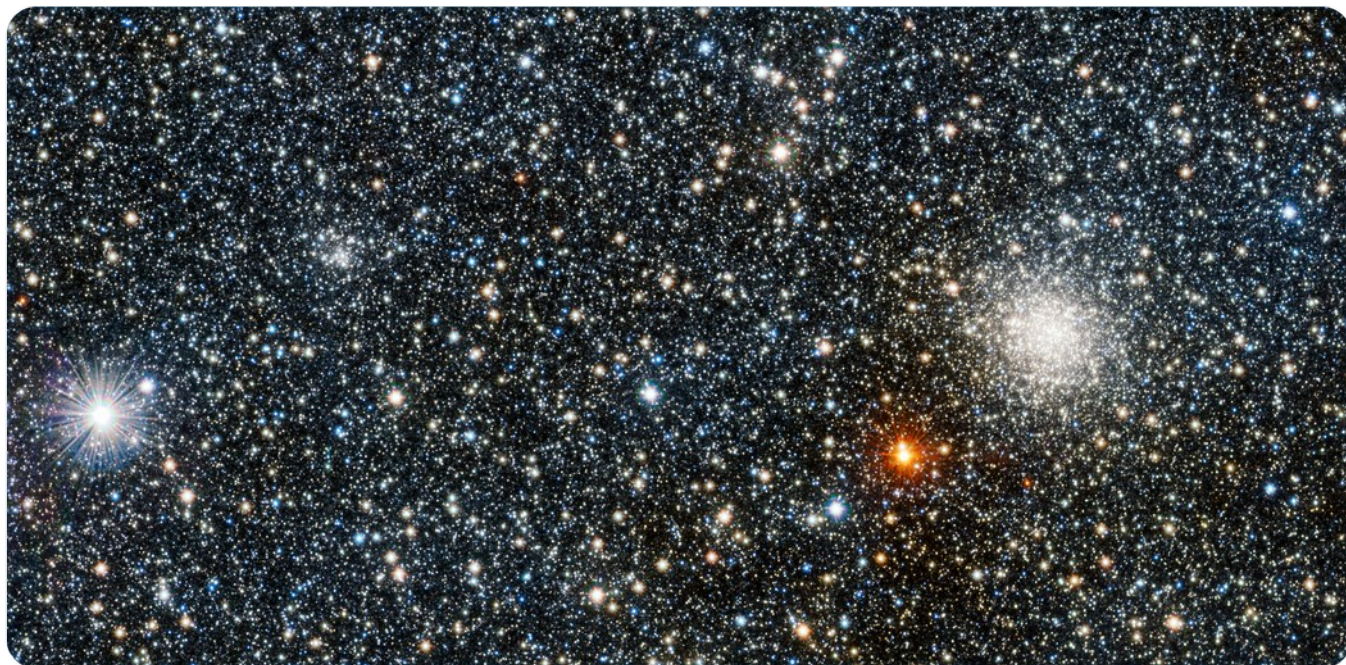




## Rozgwieżdzone niebo



Wyobraź sobie, że zostałeś przeniesiony na „drugi koniec świata” – w odległe miejsce na Ziemi, gdzie wszystko wygląda zupełnie inaczej niż w Twoim mieście. A teraz spróbuj sobie wyobrazić, że cała Ziemia została przeniesiona w inne miejsce naszej Galaktyki.

Nasz Galaktyka, nazywana Drogą Mleczną, ma kształt wiru. Gwiazdy w Galaktyce są zgromadzone są w grupach nazywanych przez astronomów ramionami spiralnymi Galaktyki. Ramiona kręcą się dookoła centrum Galaktyki, co sprawia że Droga Mleczna ma charakterystyczny kształt wiru (aby zobaczyć jak wygląda nasza Galaktyka kliknij tutaj). Nasz Układ Słoneczny znajduje się w jednym z zewnętrznych ramion spiralnych. Jest to dość spokojny obszar, gdzie sąsiednie gwiazdy znajdują się bardzo daleko od naszego Słońca.

Centrum Galaktyki jest bardzo zatłoczonym miejscem, tam też znajduje się najwięcej gwiazd. Powyższe zdjęcie, wykonane teleskopem VISTA, przedstawia mały obszar centrum Drogi Mlecznej. Jest on przepiękny gwiazdami do tego stopnia, że gdyby Ziemia znalazła się w tym centralnym obszarze to nocne niebo byłoby tak jasne – tak rozgwieżdzone, że nocą można by czytać książkę nawet przy wyłączonej lampie!

Oczywiście niemożliwe jest dla nas przeniesienie się do centrum Galaktyki, ale dzięki takim teleskopom jak VISTA, astronomowie mogą obserwować z Ziemi tak odległe obszary.

## COOL FACT

Droga Mleczna nie tylko wygląda jak wir – ale także obraca się jak wir! Galaktyka potrzebuje aż 200 milionów lat aby wykonać jeden pełny obrót.

