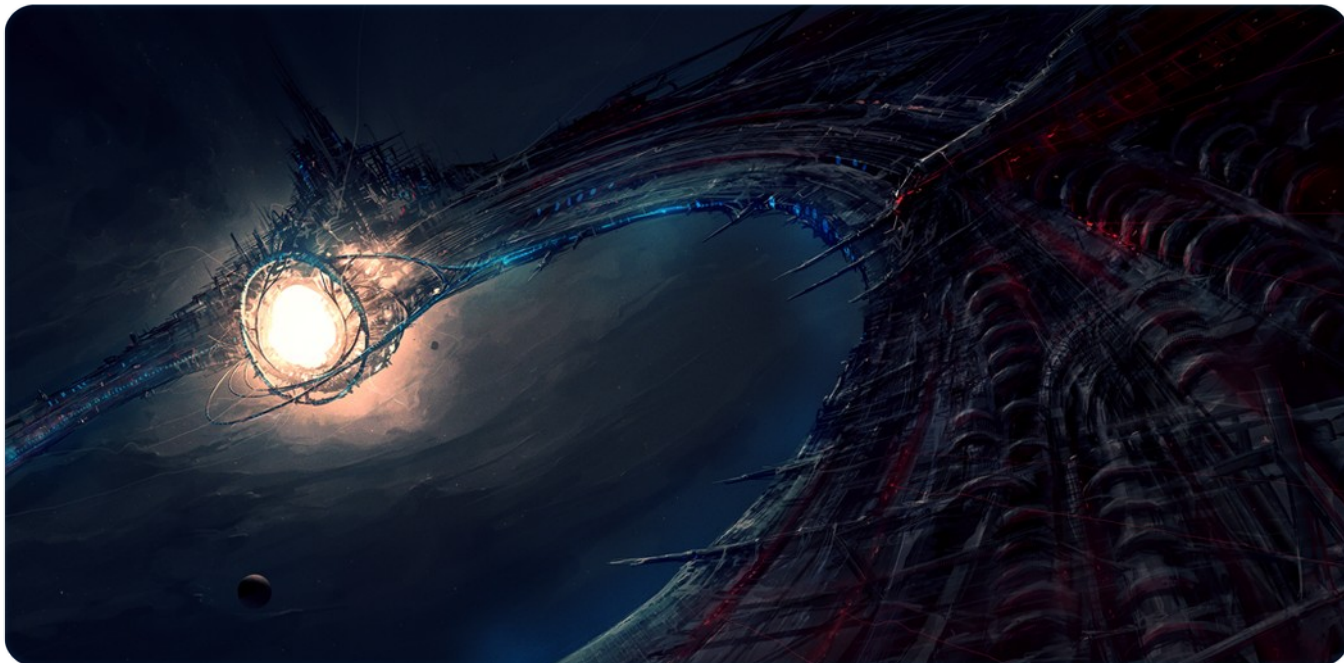




## O invazie extraterestră este puțin probabilă



În ciuda tuturor progreselor din domeniul astronomiei, nu s-a realizat încă un contact cu o civilizație extraterestră. Dar, ținând cont de ceea ce cunoaștem până acum despre univers și despre civilizația noastră, putem face câteva presupuneri plauzibile despre cum ar putea să arate extraterestrii.

În anii 1960, un cercetător a început să se întrebe dacă nu cumva civilizațiile extraterestre ar putea fi mult mai avansate decât a noastră. El a propus un sistem care să descrie posibilele civilizații extraterestre în funcție de cât de multă energie ar putea produce.

Scara este de la 1 la 3. Civilizațiile de tip 1 ar fi cele mai apropiate de viața pe Pământ. Acest tip de civilizație este capabilă să valorifice energia propriei planete, inclusiv cea produsă de evenimente meteorologice, cutremure și chiar vulcani. Aceste civilizații valorifică fiecare pic de teren, construindu-și orașe chiar și pe oceane.

Următorul nivel este o civilizație capabilă să capteze toată energia primită de la soarele propriu. O civilizație avansată ar putea folosi această energie pentru a alimenta super-calculatoare puternice sau zboruri spațiale.

La nivelul 3 se află super-civilizația. Această civilizație ar putea fi atât de avansată încât ar valorifica energia nu doar de la un soare, ci din întreaga galaxie. Viața ar exista în fiecare colț al galaxiei și ar primi energie de la fiecare din miliardele de stele care o compun.

Din perspectiva unui observator din afară, o galaxie ocupată de o civilizație de tip 3 ar fi aproape complet invizibilă. Singurul mod în care am putea detecta o astfel de galaxie ar fi emisia de căldură.

Un nou studiu arată că civilizațiile de tip 3 nu există în vecinătatea Căii Lactee, deoarece putem vedea stele din galaxiile învecinate. Dar poate există civilizații de tip 1 sau 2 care urmează a fi descoperite...

## COOL FACT

Noi suntem tipul 0 pe această scară: folosim resurse ale planetei - combustibili fosili ca petrolul, energia apei, dar nu valorificăm încă toată energia planetei. În funcție de cât de repede avansează tehnologia și cât de repede crește populația Pământului, am putea ajunge la tipul 1 de civilizație în doar câteva sute de ani!





**ASTRON**

More information about EU-UNAWA  
Space Scoop: [www.unawe.org/kids/](http://www.unawe.org/kids/)